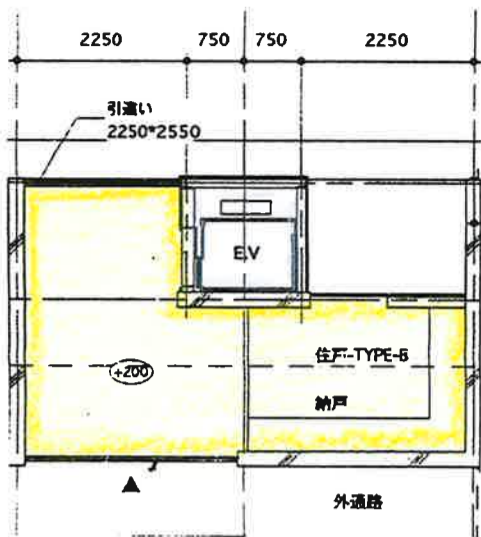
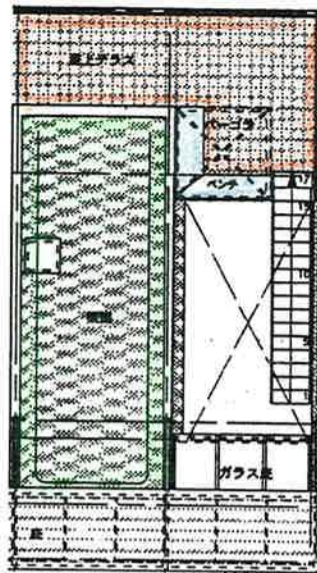


軽井沢 ハウス

1階平面図



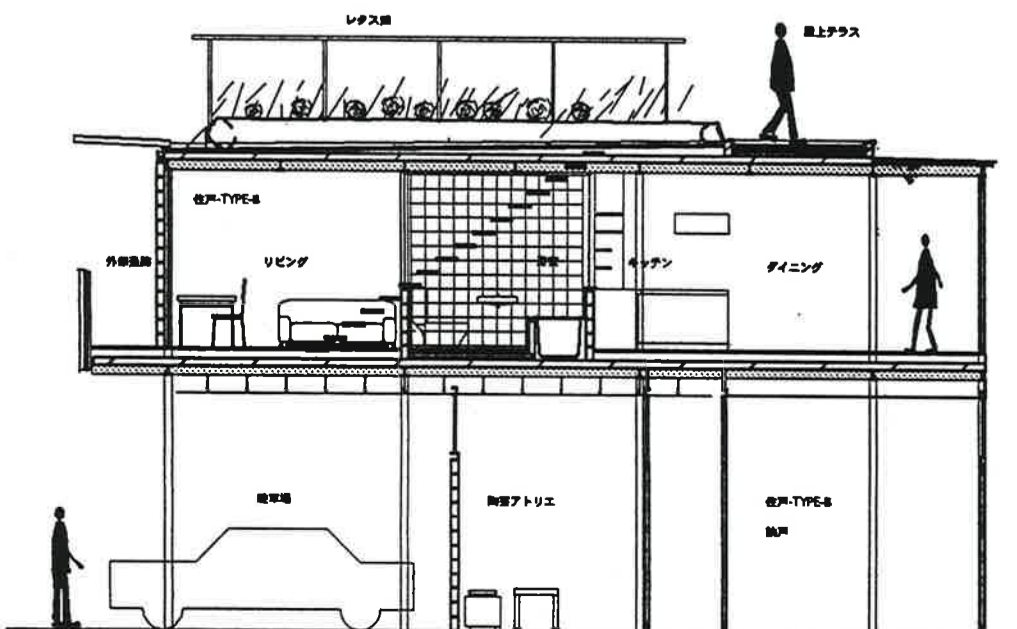
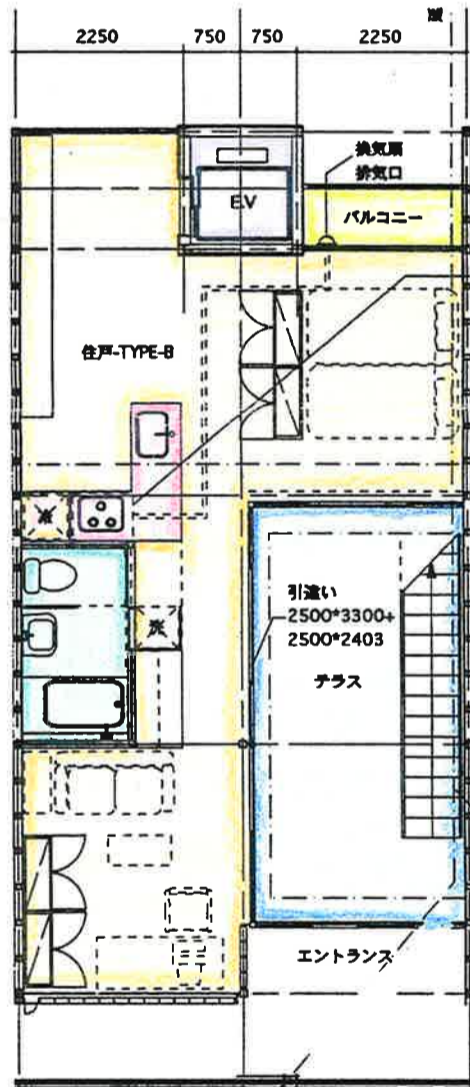
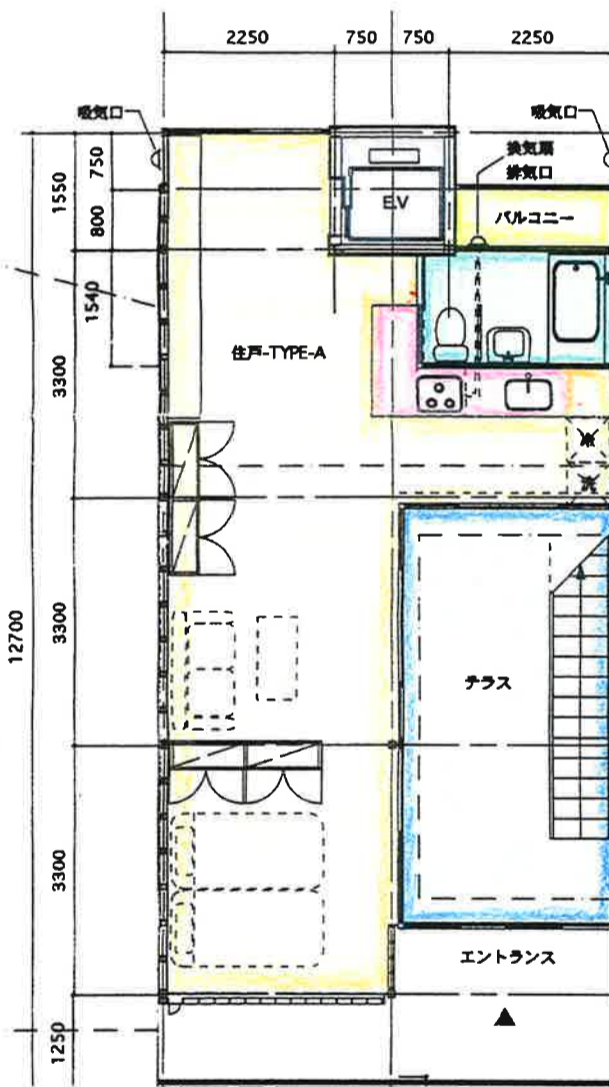
屋上(菜園)平面図



2階平面図

TYPE A

TYPE B



敷地は、軽井沢の遊歩道化されつつある河川脇に面しており、東に離山、西に浅間山を臨む位置にある。

この場所に、シニア対象の集合住宅を計画した。4つの住戸は地上から4mのレベルに、個々に3mスパンの内部、外部空間をもち、並列に対峙している。

その下部には、人々が集うための店舗、
があり、その場に住戸1F部分が近接している。また、屋上は、居住者専用の場とし、展望テラスとそれぞれの住戸の休憩スペース、菜園を設けた。